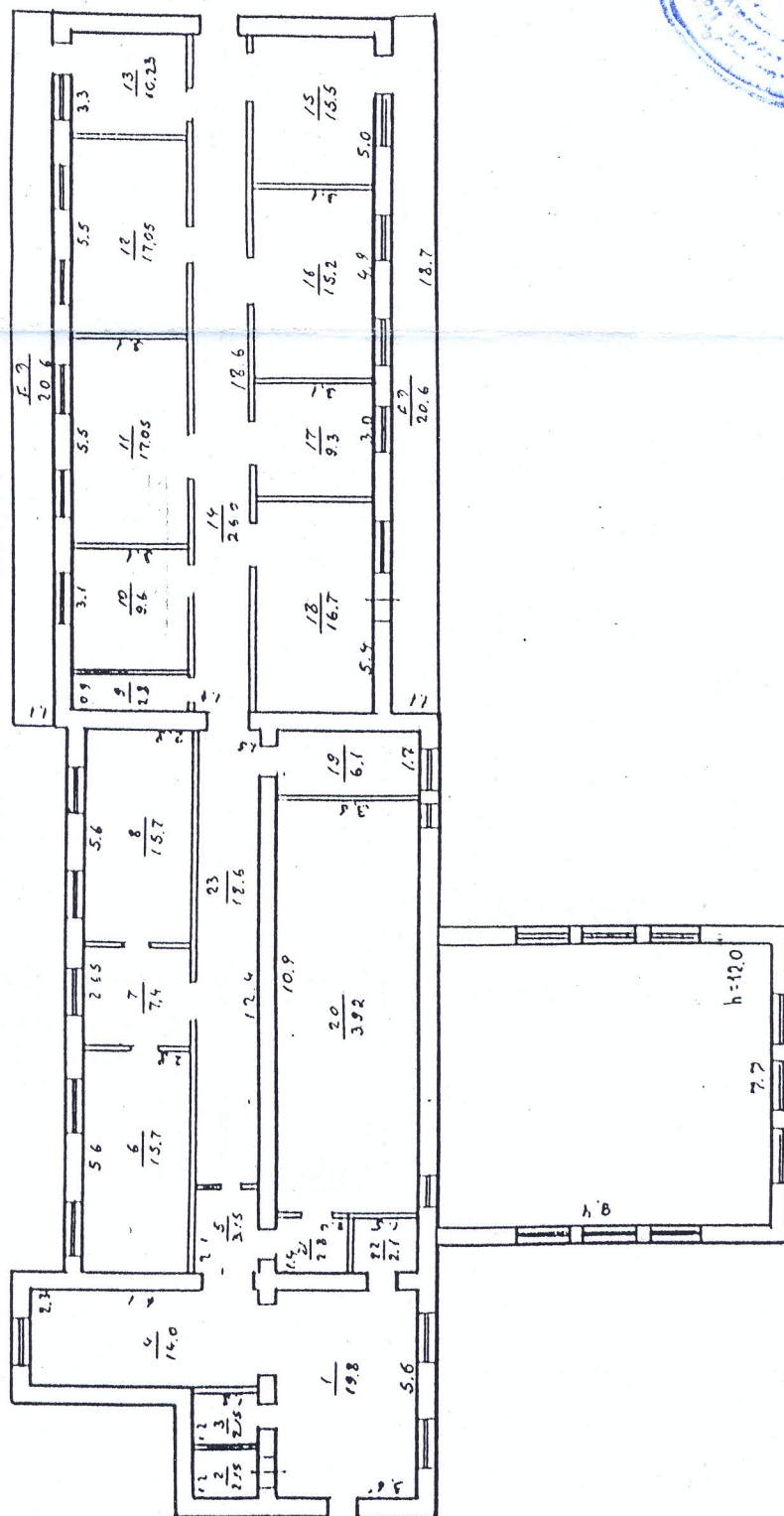


(մուշոմ)

1.  $y = 4x^2 - 4x + 1$   $D = 0.7$   $D = 0.2$   $\bar{y} = 2.2$   $h = 4.0$



Ստորաբաժաննան ղեկավար՝

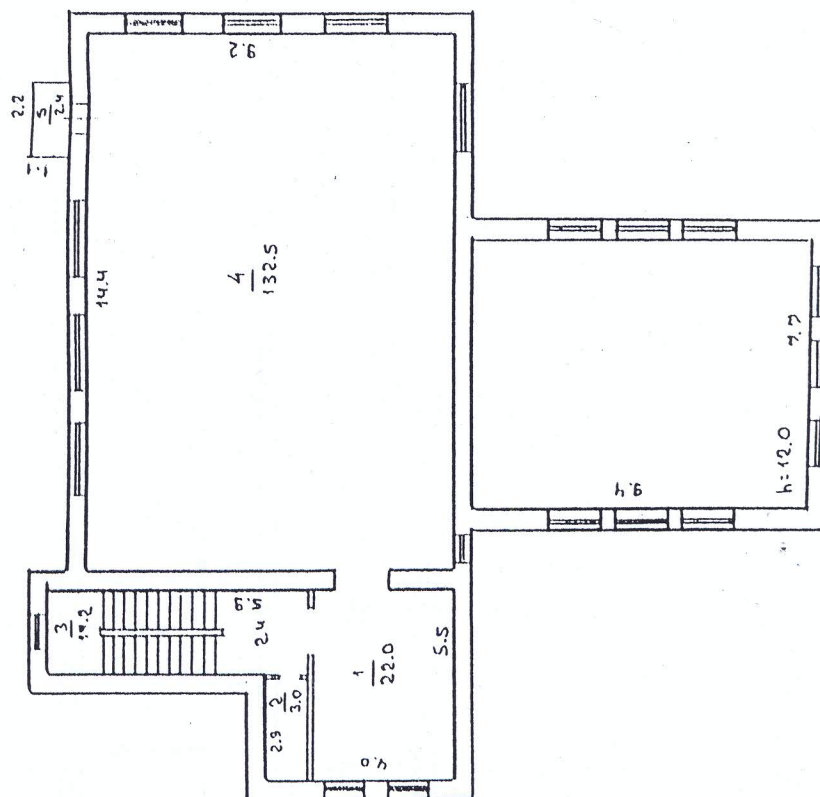
Գ. ԱՆՈՂԻՏԱՍՅԱՆ

կատարող՝ Մ. Ն. Մանուկյան  
Վ. Արթուրյան

4:200

(մասշտաբ)

1 ԿԱՐԳԱԿԱՆ ՄԱՍՈՒՆԵՐԷ Խ:39 Ս:07 Վ:01 Թ ՀԱՐԿ



Ստորագրածանձն ղեկավար

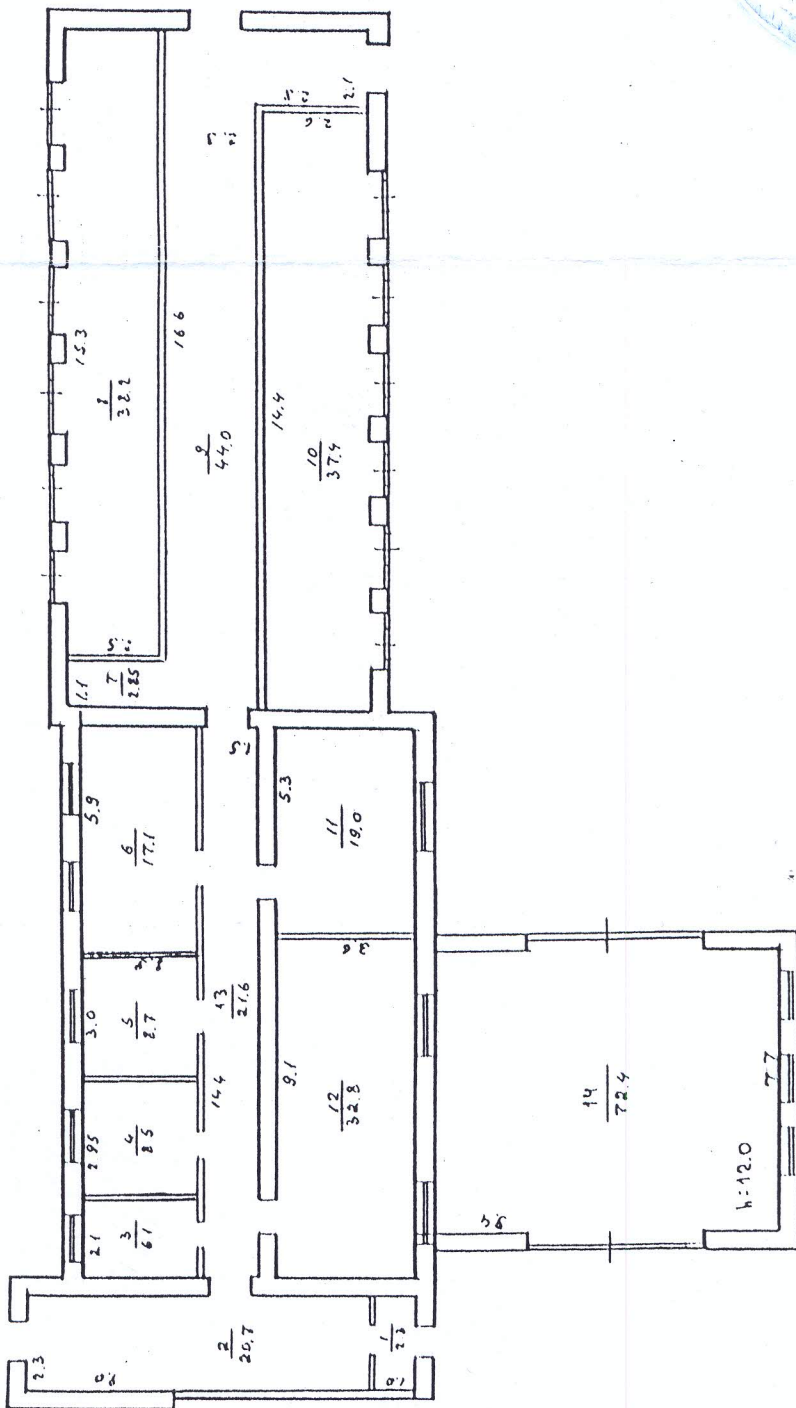
Կատարող Ս. Զարգարյան



1:200

(մասշտաբ)

1 ՎԱՐՉԱԿԱՆ ՄԱՍՆԱԺԵԼՆԵ  $b=3.6$   $D=0.7$   $d=0.1=0.25$  : ՂԱՐԿ



Ստորագրածանման ղեկավար

Կատարող

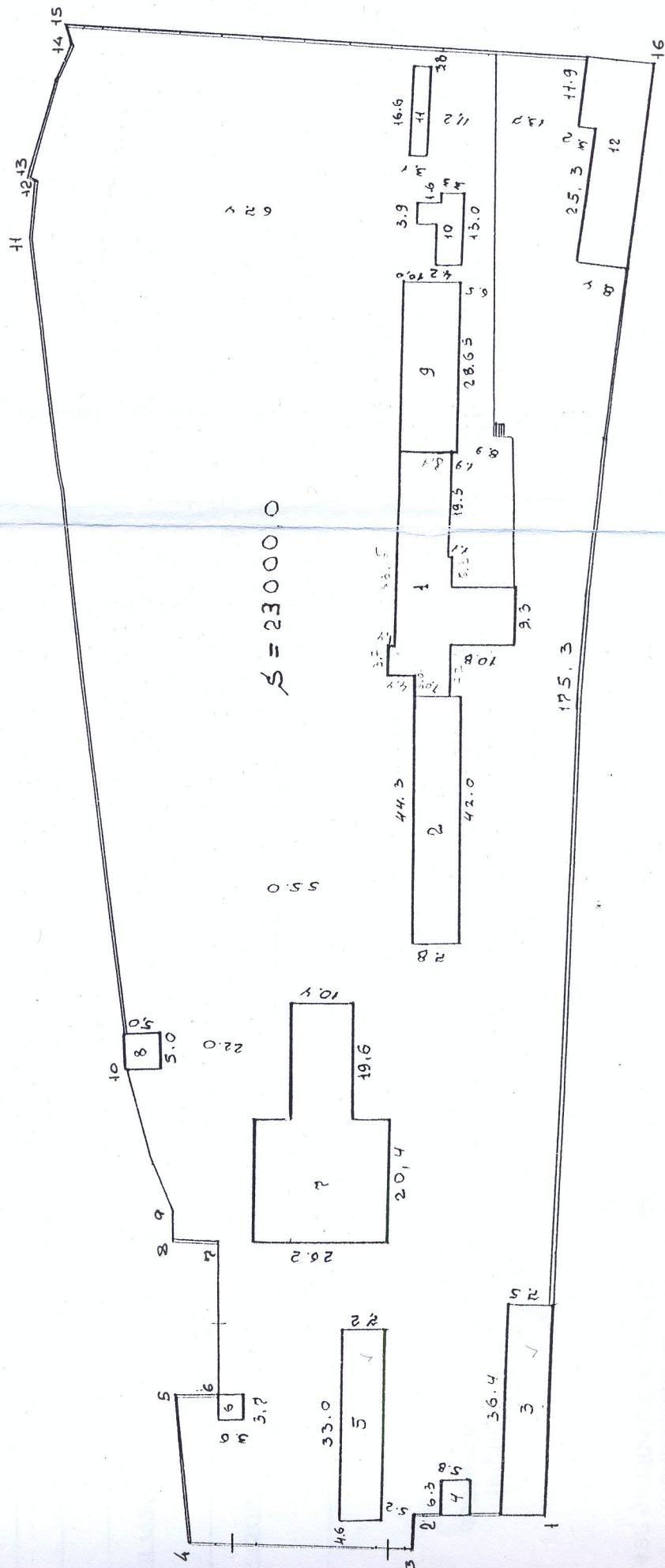
Ս. Ս. Ս. Ս.

Ստորագրող

Ս. Ս. Ս. Ս.

# ՀՈՂԱՄԱՍԻ ՀԱՏԱԿԱԳԻԾԸ

1:1000  
(մասշտաբ)



| Գ-10  | 23.6  | ---                 |
|-------|-------|---------------------|
| 10-11 | 145.0 | ---                 |
| 11-12 | 9.0   | ---                 |
| 12-13 | 2.0   | ---                 |
| 13-14 | 23.5  | ---                 |
| 14-15 | 4.0   | ---                 |
| 15-16 | 100.0 | ԳՈՂԱՄԱՍԻ ՀԱՏԱԿԱԳԻԾԸ |

| 1-2 | 26.5 | ԳՈՂԱՄԱՍԻ ՀԱՏԱԿԱԳԻԾԸ |
|-----|------|---------------------|
| 2-3 | 5.3  | ---                 |
| 3-4 | 34.1 | ---                 |
| 4-5 | 25.5 | Կ. ԴԱՏԱԿԱԳԻԾԸ       |
| 5-6 | 8.0  | ---                 |
| 6-7 | 25.3 | ---                 |
| 7-8 | 8.0  | ---                 |